

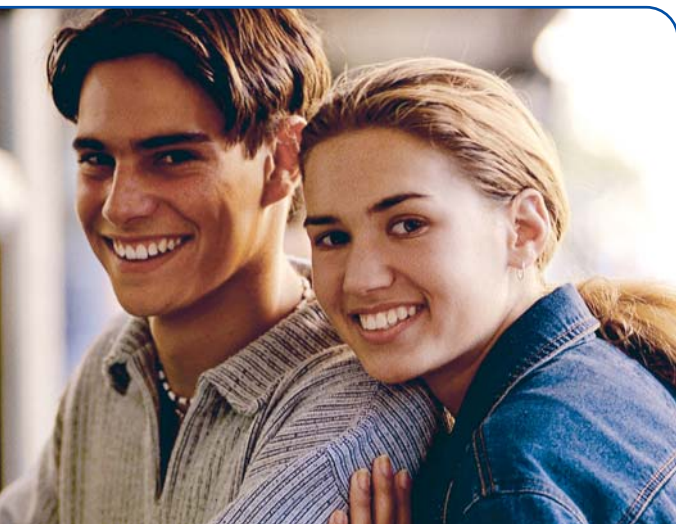
Wo kann ich meine Ausbildung als Kfz-Servicemechaniker/in beginnen?

Nicht jeder Kfz-Betrieb in NRW wird dir diese Ausbildung anbieten. Diese Stellen helfen dir bei der Suche nach einem Ausbildungsplatz:

- **Agentur für Arbeit**
- **Ausbildungsberater** der für deinen Ort zuständigen Handwerkskammer
- **Kfz-Innung vor Ort** – schau auf die Internetseite des Kfz-Gewerbes NRW, dort stehen die Adressen der Kfz-Innungen oder Kreishandwerkerschaften.

Sprich auch die Kfz-Betriebe in deinem Ort an, ob sie dich als Kfz-Servicemechaniker/in ausbilden.

Übrigens, in deiner Ausbildung erhältst du die gleiche Ausbildungsvergütung wie deine Azubi-Kollegen als Kfz-Mechatroniker/in!



Diese Webseiten helfen dir weiter:

Zum Beruf allgemein:

www.kfz-servicemechaniker.de
<http://berufenet.arbeitsamt.de>
www.autoberufe.de
www.igm-nrw.de

Beratung/offene Ausbildungsstellen:

www.lehrstellen.org

Ausbildungsberater der örtlichen Handwerkskammern:

Handwerkskammer Aachen
Tel. (02 41) 47 11 68

Handwerkskammer Arnsberg
Tel. (0 29 31) 877-146 und -164

Handwerkskammer OWL zu Bielefeld
Tel. (05 21) 56 08-310

Handwerkskammer Dortmund
Tel. (02 31) 5 49 31 72

Handwerkskammer Düsseldorf
Tel. (02 11) 87 95-630

Handwerkskammer zu Köln
Tel. (02 21) 20 22-243

Handwerkskammer Münster
Tel. (02 51) 7 05 17 55

Arbeitsagentur:

www.arbeitsagentur.de

Örtliche Kfz-Innung:

www.kfz-nrw.de

Projektpartner:

Westdeutscher Handwerkskammertag
Sternwartstraße 27–29, 40223 Düsseldorf

Deutsches Kfz-Gewerbe NRW
Gerresheimer Landstraße 119, 40627 Düsseldorf

IG Metall Bezirk NRW
Roßstraße 94, 40476 Düsseldorf

Mit finanzieller Unterstützung der Europäischen Union und des Landes Nordrhein-Westfalen



Kfz-Servicemechaniker/in



Wo die praktische Seele des Autos schlägt!

Eine Information für Schüler/innen zur
Ausbildung im Kfz-Gewerbe NRW

Ist Kfz-Service-mechaniker/in das Richtige für mich?

Interessierst du dich für Autos?

Hast du Spaß an Technik?

Magst du es, mit deinen Händen zu arbeiten, ohne den Kopf dabei »abzuschalten«?



Willst du eine kompakte Ausbildung anfangen, die der Beginn deiner Karriere im Kfz-Gewerbe ist?

Ist dein Hauptschulzeugnis nicht so gut, dass du sofort Kfz-Mechatroniker/in werden kannst?

Dann ist der Beruf Kfz-Service-mechaniker/in genau richtig für dich!

Was mache ich als Kfz-Service-mechaniker/in eigentlich genau?

Du führst an Autos Inspektionen und Standard-reparaturen durch.

Du beurteilst kleinere Störungen und Schäden und bringst sie wieder in Ordnung.

Du montierst Zubehör an Kundenfahrzeugen.

Du planst und kontrollierst deine Arbeit, damit der Kunde wieder ein fehlerfreies Auto fahren kann und zufrieden ist.



Und wenn ich danach weiter lernen möchte?

Kein Problem; die 2-jährige Ausbildung zum Kfz-Service-mechaniker ist für dich erst der Einstieg.

Deine erfolgreich abgeschlossene Ausbildung als Kfz-Service-mechaniker/in wird voll auf die Ausbildung zum Kfz-Mechatroniker (3 ½ Jahre Lehrzeit) angerechnet, wenn du weitermachst. D.h., alles was du als Kfz-Service-mechaniker/in gelernt hast, kannst du bei einer Fortführung der Ausbildung als Kfz-Mechatroniker/in verwenden. Du steigst sofort ins 3. Lehrjahr ein.

Dir steht die gesamte Karriereleiter des Kraftfahrzeug-Gewerbes offen:

- Kfz-Mechatroniker/in
- Kfz-Service-techniker/in
- Kfz-Serviceberater/in
- Kfz-Meister/in
- Studium an einer (Fach-)Hochschule

Auf dich kommt es an!